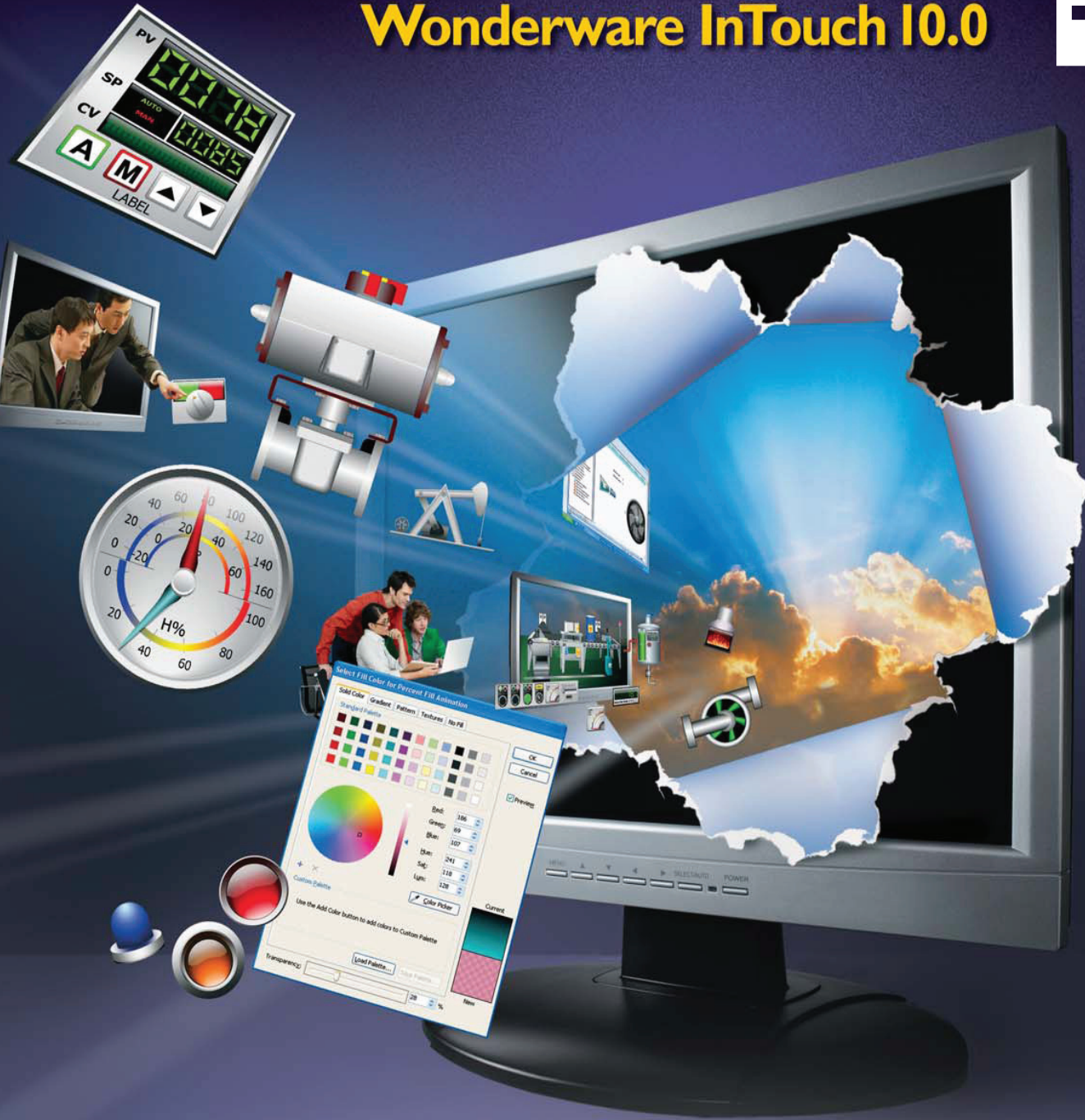


ASTOR



# Wonderware InTouch 10.0

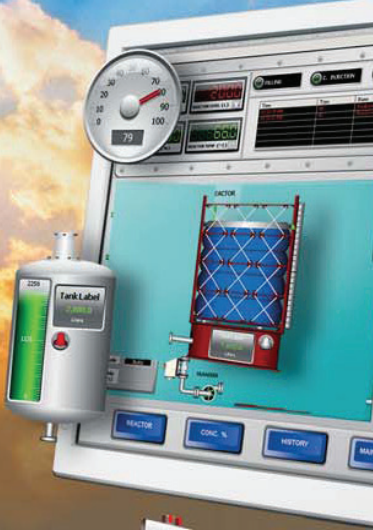
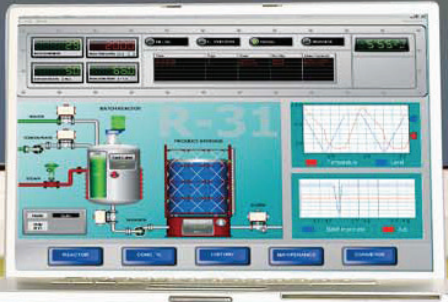


YOUR BREAKTHROUGH SOLUTION FOR  
ENTERPRISE-WIDE VISUALIZATION AND SUPERVISORY HMI



Powering intelligent plant decisions in real time.







# Wizualizacja i interfejs operatora dla Twojego przedsiębiorstwa

InTouch 10.0 pojawia się na Twoim ekranie wraz z przełomową technologią, doskonałą grafiką oraz wielkimi możliwościami, połączonymi z legendarną łatwością użycia, z której słyną produkty firmy Wonderware.

Wielokrotnie nagradzane oprogramowanie Wonderware InTouch w dalszym ciągu przyćmiewa konkurencję, wyróżniając się intuicyjną i łatwą obsługą, ogromną funkcjonalnością oraz bezproblemową integracją z Platformą Systemową Wonderware.

InTouch 10.0 jest otwartym i elastycznym oprogramowaniem wizualizacyjnym, charakteryzującym się nowatorskimi możliwościami graficznymi, zapewniającymi niemal nieograniczone swobodę i elastyczność podczas projektowania nowoczesnych aplikacji, wykorzystujących wszelkie stosowane w przemyśle urządzenia i systemy automatyki.

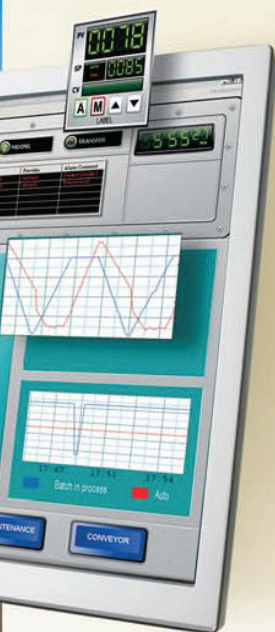
Niezależnie czy jesteś inżynierem czy operatorem, użytkownikiem czy integratorem, producentem OEM czy resellerem, InTouch 10.0 daje Ci przełomowe możliwości, których potrzebujesz, by zwiększać swoją elastyczność, produktywność i zyskowność.

## Potężny i nowoczesny, lecz łatwy w obsłudze

Oprogramowanie Wonderware InTouch to najpopularniejszy na świecie pakiet wizualizacyjny, który jest używany w ponad 1/3 zakładów przemysłowych, w niemal każdym kraju i każdej gałęzi przemysłu. Nowa wersja – 10.0 – podnosi poprzeczkę jeszcze wyżej, dostarczając nowych, fascynujących możliwości:

- Tętniącą życiem i energią, niezależną od rozdzielczości ekranu, skalowalną grafikę i animacje, czyniące wizualizację bardziej realistyczną i czytelną.
- Wszechstronne, przyjazne dla użytkownika środowisko projektowe, ułatwiające pracę grupową i współpracę zespołów inżynierów. Umożliwia ono scentralizowane zarządzanie oraz zdalne uruchamianie aplikacji wizualizacyjnych w dowolnym miejscu, również z wykorzystaniem nowych paneli Wonderware Compact Panels.
- Całkowitą wsteczną kompatybilność z poprzednimi wersjami oprogramowania InTouch.
- Nowe obiekty graficzne ArchestrA, zintegrowane z funkcjami skryptów oraz komunikacji, ułatwiające proces projektowania aplikacji dzięki możliwości wielokrotnego ich wykorzystania oraz standaryzacji. Z InTouchem dostarczana jest rozbudowana biblioteka gotowych, nowoczesnych symboli i obiektów graficznych.
- Niewiarygodną skalowalność – od pojedynczego stanowiska wizualizacyjnego do obejmującego całe przedsiębiorstwo systemu wykorzystującego Platformę Systemową Wonderware 3.0.
- Wbudowane funkcje ułatwiające centralne zarządzanie i prezentowanie danych dotyczących jakości i poprawności wyświetlanych informacji.

InTouch 10.0 sprawia, że inżynierowie mogą stać się bardziej efektywni i kreatywni, ułatwia bowiem budowanie fascynujących, intuicyjnych, bezpiecznych, niezawodnych i łatwych w serwisowaniu aplikacji HMI, SCADA oraz MES, jednocześnie umożliwiając obniżenie kosztów wdrożenia.

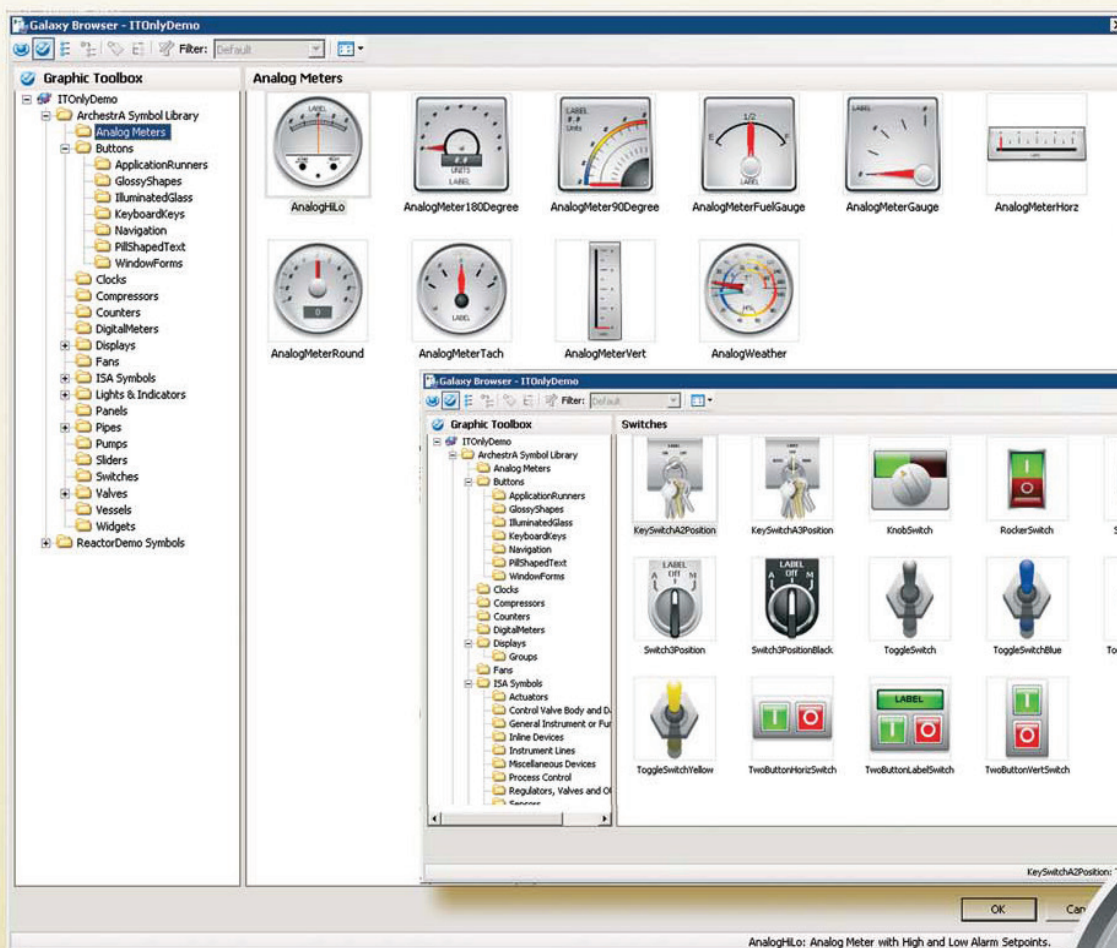
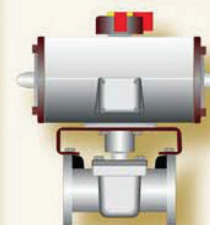


# Przełomowe możliwości wizualizacyjne

InTouch 10.0 pozwala łatwo i szybko projektować wizualizację graficzną każdego procesu przemysłowego.

InTouch 10.0 dostarcza zestaw gotowych podstawowych elementów graficznych, takich jak łuki, figury geometryczne, krzywe, a także typowe kontrolki Microsoft Windows – kalendarze, listy rozwijalne. Z elementów tych można budować bardziej złożone symbole.

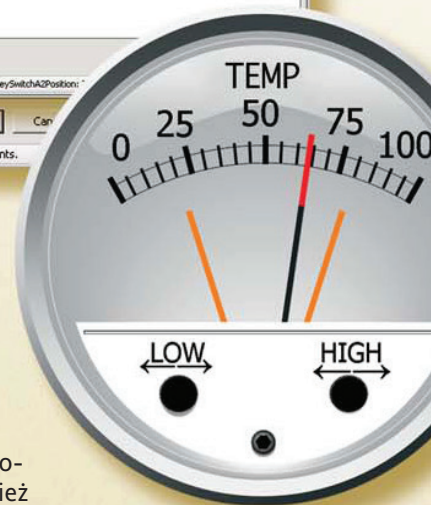
Zaawansowane funkcje graficzne i animacyjne, wraz z rozbudowanym silnikiem skryptów, umożliwiają precyzyjną i nieograniczoną kontrolę nad wyświetlanymi elementami oraz ich atrybutami, takimi jak: przezroczystość, cieniowanie, styl linii i wypełnienia, położenie i orientacja, rozmiar i widoczność. Dzięki temu inwencja i kreatywność inżynierów w projektowaniu efektywnych, wygodnych i efektownych aplikacji wizualizacyjnych nie jest niczym ograniczona.



## Gotowa do użycia Biblioteka Symboli

InTouch 10.0 dostarczany jest w komplecie z obszerną biblioteką gotowych symboli i obiektów graficznych Archestra, zawierającą ponad 500 profesjonalnych obiektów możliwych do natychmiastowego wykorzystania.

Gotowe obiekty mogą być wykorzystane bezpośrednio, bez żadnych modyfikacji. Użytkownik może jednak również dostosowywać je do swoich potrzeb. Może również uzupełniać bibliotekę o stworzone przez siebie zupełnie nowe obiekty. Może też tworzyć własne specjalistyczne biblioteki.

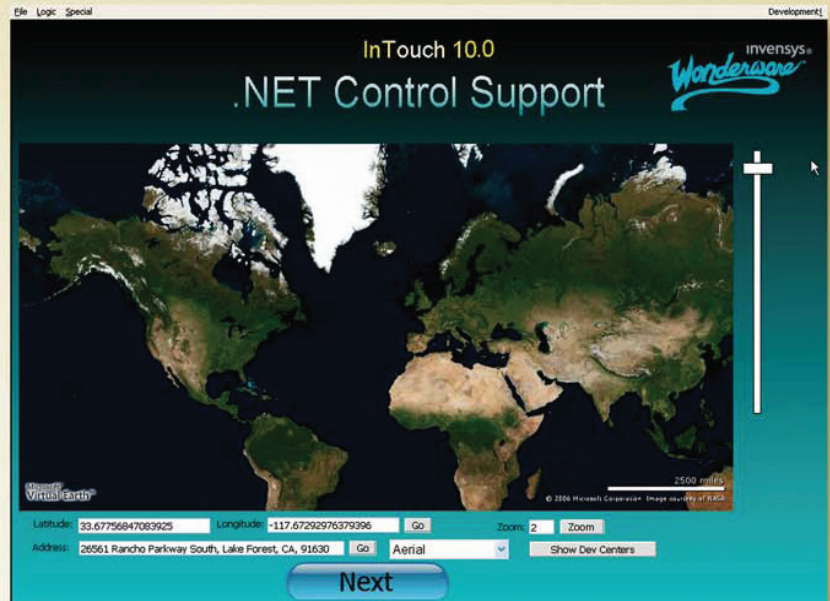




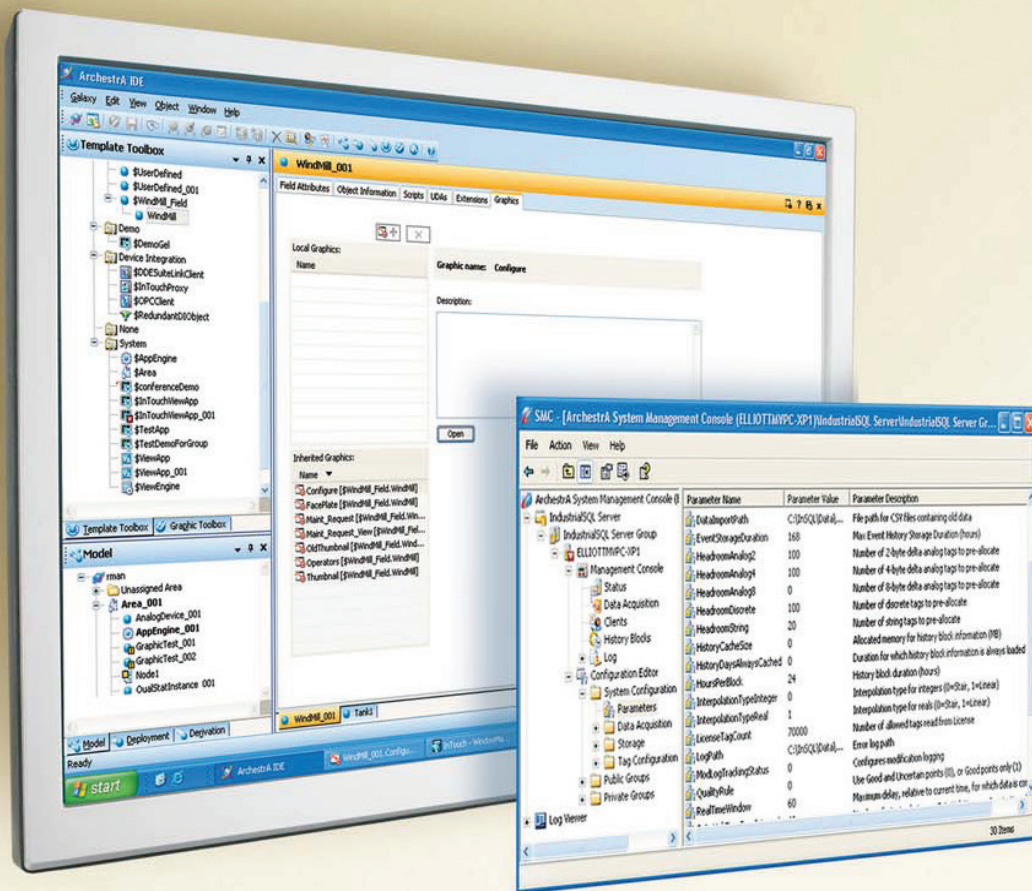
# Wszechstronność i rozszerzalność

Środowisko graficzne InTouch 10.0 zapewnia niewiarygodne możliwości, pozwala bowiem na jednoczesne używanie grafiki wektorowej, rastrowej, gotowych obiektów z Biblioteki Symboli, a także kontrolki ActiveX oraz .NET.

Symbole ArchestrA bezpośrednio obsługują załadunek kontrolki .NET, dzięki czemu możliwe jest nieograniczone rozszerzanie aplikacji bez konieczności programowania. Zapewnia to także dostęp do typowych kontrolki takich jak przeglądarki WWW, aplikacje biurowe, komponenty klasy ERP oraz wiele innych rodzajów oprogramowania.







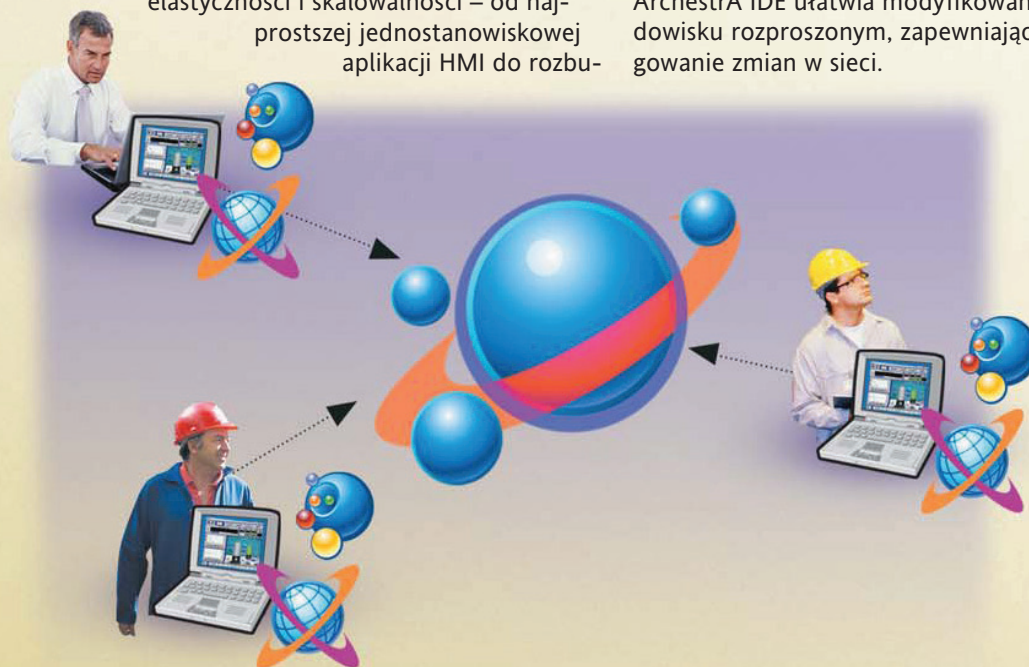
## Jednolite, potężne, ale proste – nowe środowisko projektowe

Wonderware Development Studio nie tylko podtrzymuje tradycję legendarnej łatwości używania produktów Wonderware, ale czyni projektowanie aplikacji jeszcze łatwiejszym. Zintegrowane środowisko projektowe (Integrated Development Environment - IDE) jest obecnie wspólne dla Platformy Systemowej Wonderware 3.0 oraz InToucha 10.0. Zapewnia to bezprecedensowe możliwości w zakresie elastyczności i skalowalności – od najprostszej jednostanowiskowej aplikacji HMI do rozbu-

dowanych systemów informatycznych obejmujących całe przedsiębiorstwo. Wszystko za pomocą jednego, spójnego środowiska projektowego.

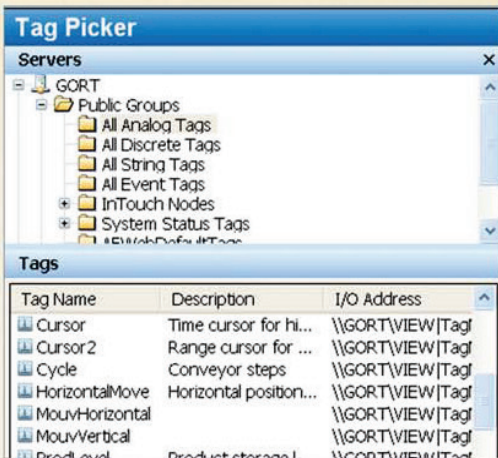
ArchestrA umożliwia łatwą i wygodną pracę grupową, zapewniając koordynację działań poszczególnych inżynierów oraz informowanie ich o zmianach dokonywanych przez współpracowników.

ArchestrA IDE ułatwia modyfikowanie aplikacji w środowisku rozproszonym, zapewniając sprawne propagowanie zmian w sieci.





# Standaryzuj, Organizuj, Dostosuj



InTouch 10.0 umożliwia szybkie stworzenie aplikacji zgodnej ze standardami przedsiębiorstwa, potrafiącej współpracować z wszelkimi innymi urządzeniami i systemami, a przy tym wszechstronnej i funkcjonalnej.

InTouch 10.0 zawiera rozbudowaną hierarchiczną przeglądarkę projektu, ułatwiającą zarządzanie bazą zmiennych oraz elementami aplikacji.

Dynamiczne konwertowanie rozdzielczości

umożliwia skalowanie aplikacji dla różnych ekranów w czasie rzeczywistym, dzięki czemu możliwe jest projektowanie i uruchamianie wizualizacji na dowolnych ekranach bez konieczności konwertowania samej aplikacji.

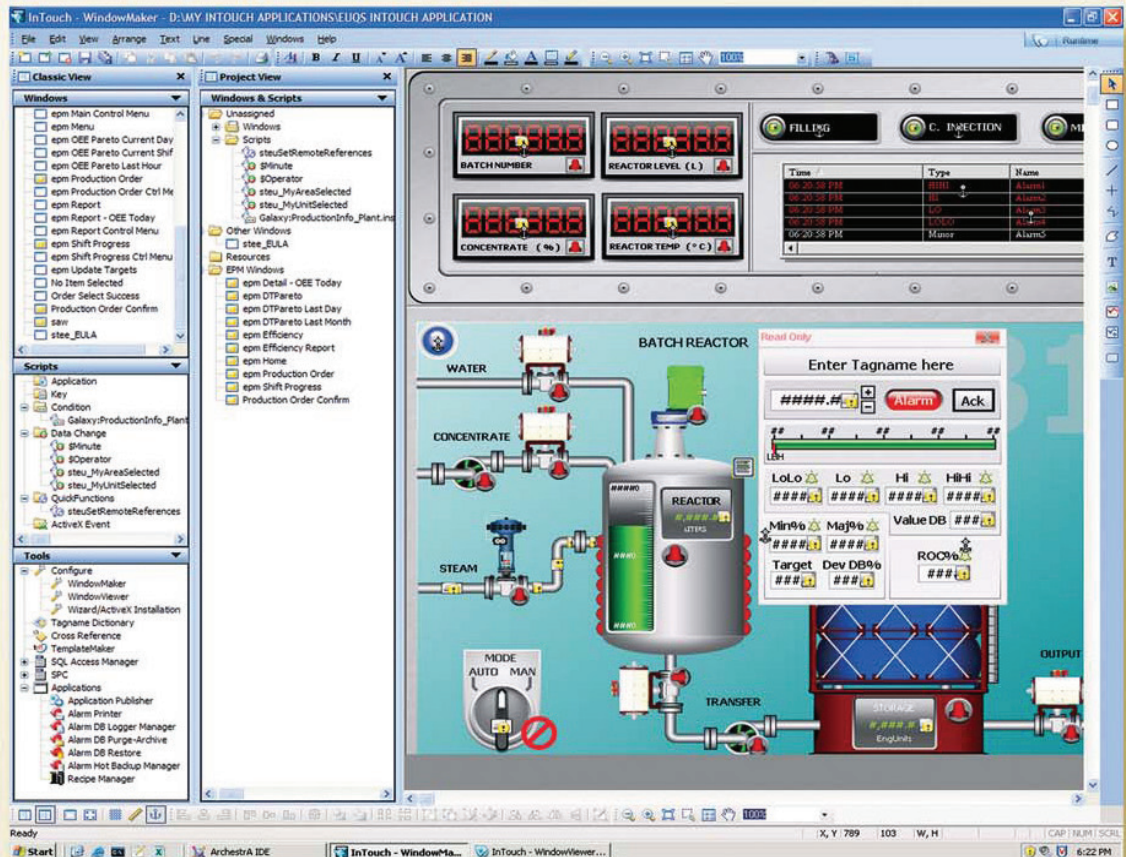
QuickScript Editor umożliwia łatwą rozbudowę aplikacji i dostosowanie jej do potrzeb użytkownika za pomocą zaawansowanych skryptów. Jest on tak zaprojektowany, aby również osoby nie będące programistami mogły skorzystać z tej funkcjonalności.

W wersji InTouch 10.0 rozszerzono dotychczasowy język skryptów o język .NET. Dzięki temu możliwe jest rozszerzenie funkcjonalności aplikacji poprzez wykorzystanie funkcji i procedur języka programowania.

Skrypty można konfigurować na rozmaite sposoby, tak aby były wykonywane w odpowiedzi na różne zdarzenia i warunki.

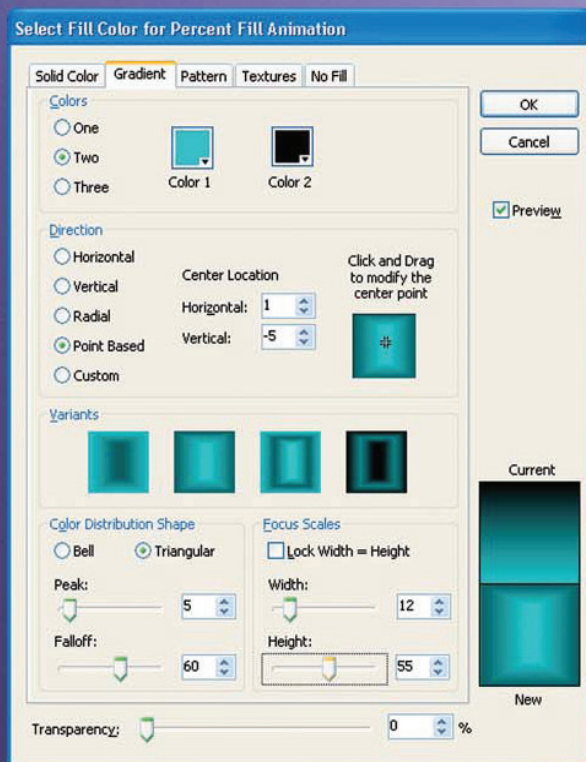
Użytkownicy mogą również rozwijać bibliotekę skryptów, które mogą być wielokrotnie wykorzystywane, co ułatwia projektowanie aplikacji i jej późniejsze modyfikowanie.

Dzięki funkcjom takim, jak szybkie przełączanie pomiędzy trybami Runtime i Development, czy dynamiczny podgląd obiektu w edytorze obiektów Archestra, projektanci aplikacji mogą łatwo i wygodnie sprawdzić, jak powstająca aplikacja wygląda i czy działa poprawnie.



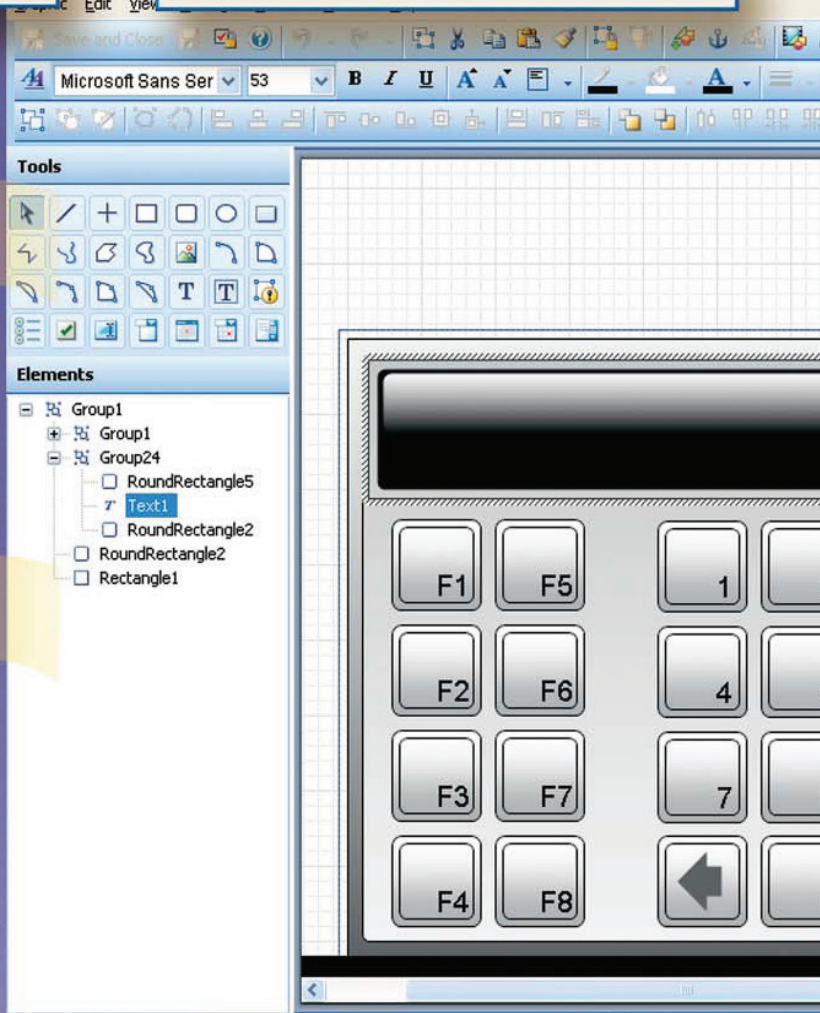


# Wonderware InTouch 10.0 Graphical Editing Environment



**Kompletny przybornik elementów graficznych ułatwia pracę**

**Każdy element graficzny oraz podgrupa może być indywidualnie edytowana umożliwiając pełną kontrolę nad grafiką**



Double click the 'Text1' Text to add animations.



Każdy atrybut elementu graficznego może być indywidualnie animowany

Select Fill Color for Percent Fill Animation

Solid Color Gradient Pattern Textures No Fill

Colors

One  Two  Three

Color 1 Color 2

Direction

Horizontal  Vertical  Radial  Point Based  Custom

Center Location

Horizontal: 18 Vertical: -31

Click and Drag to modify the center point

Variants

Color Distribution Shape

Bell  Triangular

Peak: 27 Falloff: 95

Focus Scales

Lock Width = Height

Width: 12 Height: 75

Transparency: 7 %

OK Cancel Preview

Animation

Textures No Fill

Current New

Horizontal

Foreground: Color 1 Background: Color 2

Transparency: 0 %

OK Cancel Preview

Properties

Graphic

Name Text1

Appearance

X 440 Y 170 Width 127 Height 80 Angle 0 AbsoluteOrigin 503, 210 RelativeOrigin 0, 0 Text LCD Transparency 0 Locked False

Text Style

TextColor Solid

Name

Unique name of the graphic element within the symbol or window.

Animations

No Animations are configured. Click '+' to add.

No Animations Configured

No Animations are configured. Click '+' to add.

572, 527 X,Y: 440,170 W,H: 127,80 Angle: 0

Edit Animations

Animations

Visualization	Interaction
<input type="checkbox"/> Visibility	<input checked="" type="checkbox"/> Disable
<input type="checkbox"/> Fill Style	<input type="checkbox"/> User Input
<input type="checkbox"/> Line Style	<input type="checkbox"/> Slider Horizontal
<input type="checkbox"/> Text Style	<input type="checkbox"/> Slider Vertical
<input type="checkbox"/> Blink	<input type="checkbox"/> Pushbutton
<input type="checkbox"/> % Fill Horizontal	<input type="checkbox"/> Action Scripts
<input type="checkbox"/> % Fill Vertical	<input type="checkbox"/> Show Symbol
<input type="checkbox"/> Location Horizontal	<input type="checkbox"/> Hide Symbol
<input type="checkbox"/> Location Vertical	
<input type="checkbox"/> Width	
<input type="checkbox"/> Height	
<input type="checkbox"/> Orientation	
<input type="checkbox"/> Value Display	
<input type="checkbox"/> Tooltip	

No Animations configured. Click '+' to add.



## Inteligencja w działaniu

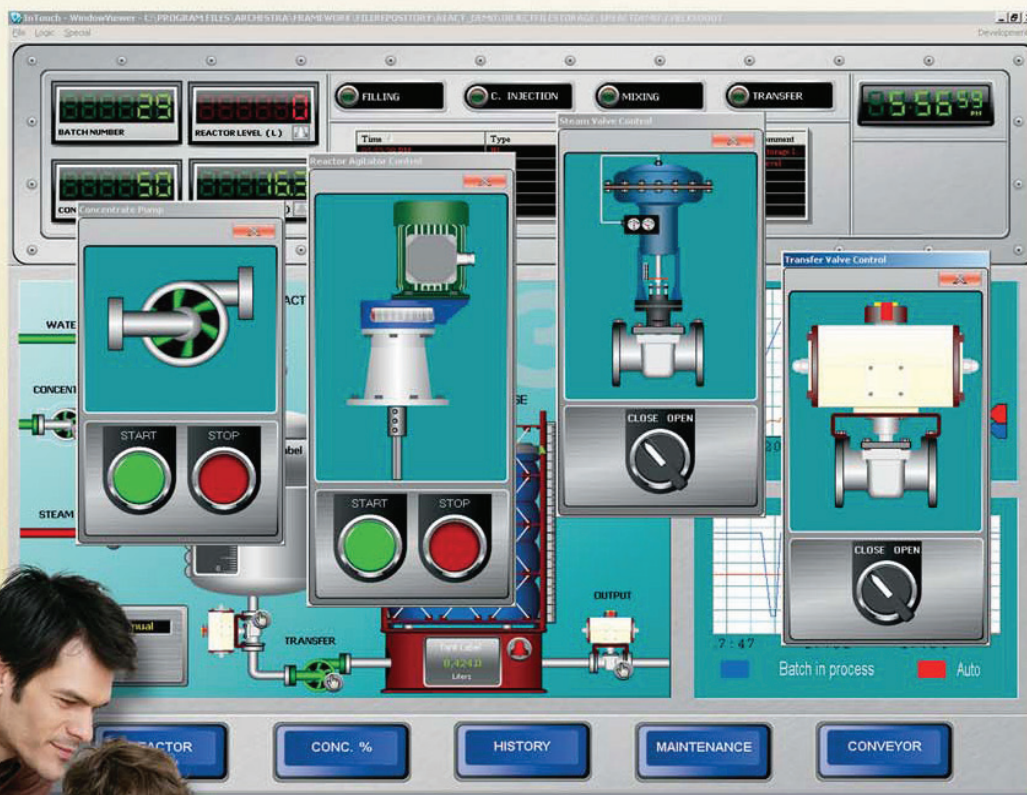
Wiedza to klucz do sukcesu. A nowoczesna, inteligentna i interaktywna wizualizacja, która precyzyjnie przekazuje właściwe informacje, to klucz do tej wiedzy. Ten klucz to InTouch 10.0.

Nowoczesne i inteligentne możliwości graficzne zapewniają odpowiednie przedstawienie informacji, ułatwiając szybszą i dokładniejszą ich analizę oraz lepsze ich zrozumienie.

Operatorzy otrzymują właściwą informację we właściwym czasie i we właściwej formie. Umożliwia to podejmowanie we właściwym czasie świadomych decyzji oraz działań zmierzających do usprawnienia produkcji, co wprost się przekłada na zwiększenie produktywności i zmniejszenie kosztów.

Dynamiczne skalowanie obiektów oraz rozwiązania takie jak dymki z podpowiedziami (tooltip) sprawiają, że użytkownik może uzyskać jeszcze więcej informacji, szybciej i w sposób bardziej uporządkowany.

Doskonałe wsparcie dla obsługi wielu monitorów umożliwia budowanie rozbudowanych wieloekranowych aplikacji HMI.







## Reaguj w czasie rzeczywistym

Natychmiastowe prezentowanie alarmów oraz umożliwienie ich szybkiego potwierdzenia pozwalają znacząco skrócić czasy przestoju oraz przyspieszyć reagowanie na sytuacje krytyczne. Dzięki temu możliwe jest także podejmowanie prewencyjnych działań zapobiegających powstaniu takich sytuacji.

Zaawansowane funkcje alarmowe w oprogramowaniu InTouch 10.0 to m.in.:

- Alarm Database View Control – kontrolka prezentująca alarmy historyczne zgromadzone w relacyjnej bazie danych i umożliwia ich łatwe i szybkie filtrowanie.
- Distributed Alarm Display – kontrolka pokazująca alarmy bieżące z aplikacji rozproszonej.
- Alarm Viewer Control – kontrolka ActiveX prezentująca zarówno bieżące podsumowanie alarmów, jak i informacje o historii alarmów.

InTouch 10.0 zawiera również konfigurowalne narzędzia, umożliwiające szybkie określenie miejsca wystąpienia alarmu oraz jego rodzaj.



## Połącz się i zbieraj dane

InTouch 10.0 umożliwia połączenie z niemal każdym rodzajem urządzeń automatyki, za pośrednictwem jednego z setek dostępnych programów komunikacyjnych i serwerów OPC, zaprojektowanych do wykorzystania z oprogramowaniem Wonderware.

InTouch 10.0 może pracować zarówno jako klient, jak i jako serwer OPC. Programy komunikacyjne Wonderware zapewniają dostęp do aplikacji InTouch 10.0 za pośrednictwem:

- standardu OPC,
- protokołu Wonderware SuiteLink,
- protokołu Microsoft DDE.

Niezależni programiści mogą wykorzystać ArchestrA DA Server Toolkit, aby stworzyć własny program komunikacyjny, wykorzystujący jedną z metod komunikacji wymienionych powyżej.

## Bezpieczny i elastyczny standard przemysłowy

Oprogramowanie InTouch 10.0 umożliwia łatwe, szybkie i tanie zarządzanie rozległymi aplikacjami wizualizacyjnymi w dużych przedsiębiorstwach.

InTouch 10.0 charakteryzuje się scentralizowanym zarządzaniem aplikacjami oraz scentralizowanym modelem bezpieczeństwa i diagnostyki, jest także rozwiązaniem skalowalnym. To sprawia, że jest rozwiązaniem cenionym przez działy IT przedsiębiorstw.

InTouch 10.0 jest łatwy w zarządzaniu i bezpieczny. Jest zgodny z systemem Microsoft Windows Vista, współpracuje z oprogramowaniem Microsoft Office 2007. Obsługuje również technologie takie jak .NET oraz Terminal Services.

InTouch 10.0 bezproblemowo współpracuje ze starszymi wersjami tego oprogramowania w ramach rozproszonych systemów HMI, dzięki czemu możliwe jest stopniowe modernizowanie kolejnych stacji wizualizacyjnych..

InTouch 10.0 obsługuje wiele standardów przemysłowych, ale umożliwia również stosowanie własnych standardów każdego przedsiębiorstwa, zapewniając jednocześnie spójność aplikacji i obniżając ryzyko nieplanowanych zdarzeń.



## Tworzenie globalnych aplikacji

InTouch 10.0 umożliwia tworzenie aplikacji wielojęzycznych.

InTouch 10.0 ułatwia wdrażanie aplikacji globalnych dzięki pełnej obsłudze czasu UTC i stref czasowych.

InTouch 10.0 obsługuje tworzenie odrębnych notatek na ekranie przez operatorów, jest to funkcja udostępniana przez Microsoft Tablet PC.

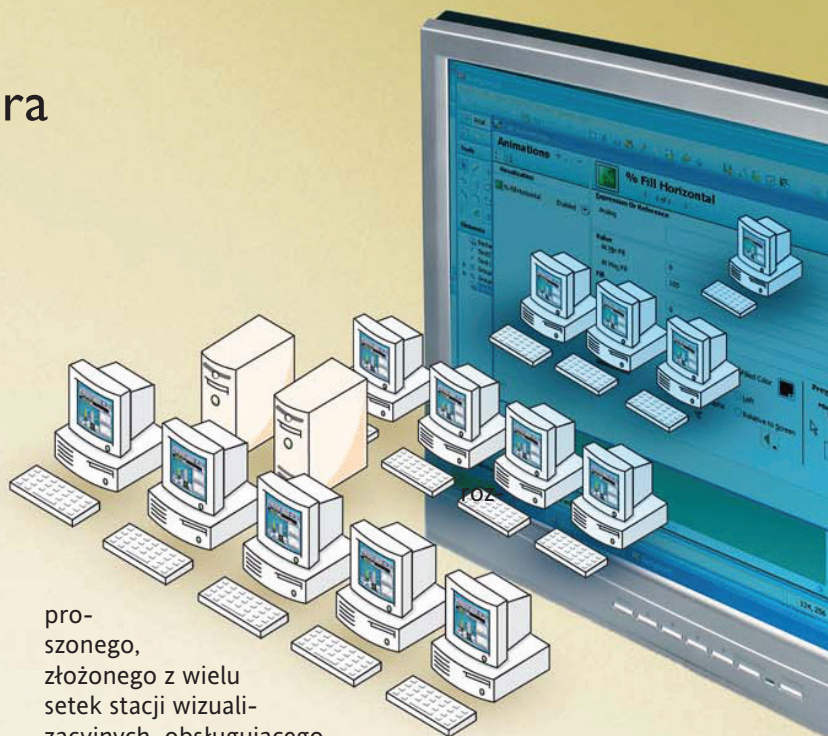


# Elastyczna architektura i pełna skalowalność

InTouch 10.0 może być używany zarówno do stworzenia jednostanowiskowej aplikacji wizualizacyjnej, jak i jako integralna część rozbudowanego systemu informatycznego, opartego na architekturze Archestra i Platformie Systemowej Wonderware 3.0.

Dostępna jest również wersja terminalowa (Terminal Services) oprogramowania InTouch 10.0, umożliwiająca uruchomienie do 75 sesji terminalowych wizualizacji pod kontrolą jednego serwera terminalowego.

InTouch 10.0 jest w pełni skalowalny. Możesz rozpocząć pracę od zaprojektowania małej i prostej aplikacji wizualizacyjnej, którą potem łatwo można rozbudować nawet do dużego i skomplikowanego systemu



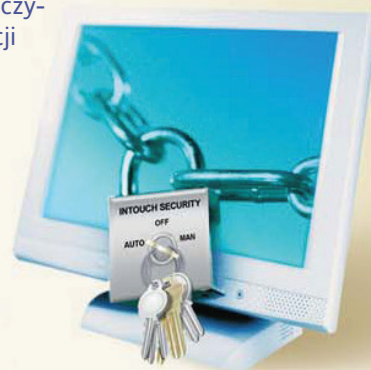
proszonogo, złożonego z wielu setek stacji wizualizacyjnych, obsługującego nawet milion zmiennych.



## Bezpieczeństwo, według potrzeb

InTouch 10.0 zawiera kilka zintegrowanych modeli bezpieczeństwa aplikacji wizualizacyjnej:

- Aplikacyjny poziom dostępu - użytkownicy posiadają własne hasła mają nadany poziom dostępu, który decyduje o tym jakie informacje są dla nich widoczne lub które parametry mogą być przez nich modyfikowane.
- Microsoft Windows Authentication – pozwala przydzielać dostęp na poziomie kontrolera domeny lub lokalnego komputera bazując na identyfikatorze użytkownika lub grupy użytkowników.
- Data Level Security – użytkownicy wykorzystujący Platformę Systemową Wonderware 3.0 mogą zintegrować jego system bezpieczeństwa z każdą aplikacją InTouch 10.0.
- FDA 21 CFR Part 11– InTouch 10.0 posiada pola autentykacji niezbędne dla użytkowników, wymagających zgodności z normą FDA 21 CFR Part 11 i innymi wymogami przemysłu farmaceutycznego, spożywczego i kosmetycznego.
- InTouch 10.0 tylko do odczytu – przeglądarka aplikacji InTouch 10.0 pozwala jedynie na przeglądanie danych, uniemożliwiając ich zmianę.



## Chronimy Twoje inwestycje

Tradycją Wonderware jest nieustanna dbałość o stałych klientów, użytkowników oprogramowania. Przejawia się ona również zapewnieniem ciągłości rozwoju pakietu InTouch, dzięki czemu aplikacje powstające w starszych jego wersjach mogą być z łatwością przenoszone do najnowszych, tak aby możliwe było wykorzystywanie wszystkich nowych funkcji i możliwości.

Wszystkie nowe funkcje oprogramowania InTouch 10.0 współistnieją z całym spektrum możliwości dostępnych w jego wcześniejszych wersjach. Istniejące aplikacje wizualizacyjne mogą być bezproblemowo przeniesione do InToucha 10.0 i będą nadal pracować, bez żadnych modyfikacji! InTouch 10.0 umożliwi oczywiście ich rozbudowę o nowe możliwości.





## Przełomowa architektura – bez granic!

Wspólne wykorzystanie InToucha 10.0 oraz Platformy Systemowej Wonderware 3.0 daje użytkownikowi zupełnie nowe, niemal nieograniczone możliwości, większe niż dałby każdy z tych produktów osobno. Są one bardzo łatwe w użyciu, a budowane za ich pomocą aplikacje są w pełni skalowalne.

Połączenie środowiska projektowego (IDE) ArchestrA oraz nowych funkcji graficznych oprogramowania InTouch 10.0 zapewnia możliwość płynnego przeniesienia istniejących aplikacji wizualizacyjnych InTouch do świata technologii ArchestrA. Dzięki temu rozbudowa aplikacji i skorzystanie ze wszystkich zalet Platformy Systemowej Wonderware będzie proste i nie spowoduje zmarnowania wcześniejszego wysiłku i kosztów włożonych w budowę starszych aplikacji wizualizacyjnych.

Platforma Systemowa Wonderware 3.0 nie jest konieczna do uruchomienia oprogramowania InTouch 10.0. Jej zastosowanie pozwala jednak całkowicie zmienić sposób rozumienia systemu nadzorującego produkcję w przedsiębiorstwie.

Wśród obiektów ArchestrA dostępnych w ramach Platformy Systemowej 3.0 znajdują się obecnie także obiekty InTouch 10.0, obsługujące grafikę i animację. Obiekty te zawierają w sobie całą logikę aplikacji wizualizacyjnej, obsługę komunikacji oraz archiwizacji danych. Wykorzystanie obiektu sprowadza się do przeciągnięcia go myszą do odpowiedniego okna aplikacji. To niewiarygodna oszczędność czasu, a dodatkowo wielkie ułatwienie serwisowania aplikacji i gwarancja zachowania jej spójności.

Dzięki Platformie Systemowej 3.0 możliwe jest patrzenie na zakład produkcyjny nie przez pryzmat prostej bazy zmiennych tradycyjnego systemu wizualizacyjnego, ale w sposób obiektowy, gdzie produkcja jest modelowana w sposób funkcjonalnie odwzorowujący jej rzeczywisty przebieg.

Rozbudowane, zintegrowane środowisko projektowe (IDE) pozwala na szybkie i łatwe tworzenie i rozbudowę aplikacji, z wykorzystaniem wszystkich zalet podejścia obiektowego, takich jak łatwe propagowanie zmian oraz możliwość wielokrotnego wykorzystania tych samych obiektów.

Moduły do zarządzania produkcją i wydajnością Wonderware Production & Performance Management to rozbudowany zestaw modułów funkcjonalnych, rozszerzających Platformę Systemową Wonderware 3.0. Moduły te umożliwiają optymalizację wydajności oraz wykorzystania wyposażenia (urządzeń i zasobów), w celu zwiększenia jakości produkcji, a także zintegrowania aplikacji z nadrzędnymi systemami informatycznymi przedsiębiorstwa.









 **ASTOR**

The background of the advertisement features a stylized industrial scene with a large cylindrical tank on the right and a rectangular building with a corrugated metal facade on the left. A tall chimney with lights at the top is visible in the upper center. The sky is a deep blue gradient.

Gdańsk: 058 554 09 00 ♦ Katowice: 032 355 95 90

Kraków: 012 428 63 60 ♦ Olsztyn: 089 526 79 29

Poznań: 061 871 88 00 ♦ Stargard Szczeciński: 091 578 82 80

Warszawa: 022 569 56 50 ♦ Wrocław: 071 332 94 80